

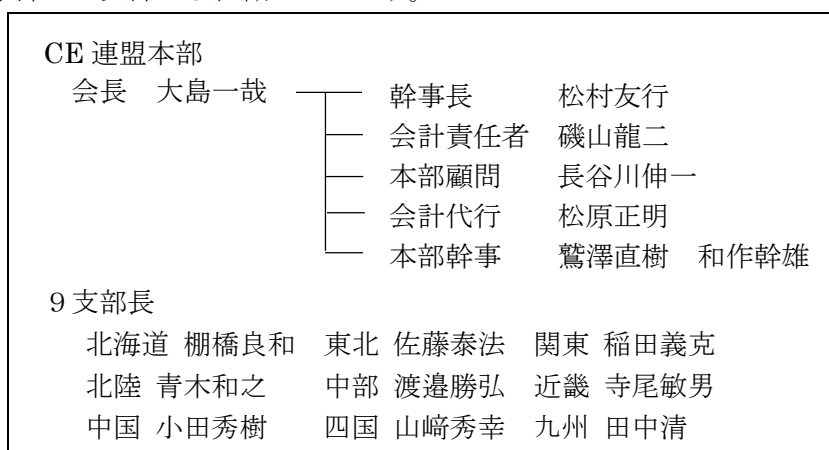
## コンサルティングエンジニア連盟へのお誘い

### (1) コンサルティングエンジニア連盟 (CE 連盟) とは？

- ・連盟は、平成 13 (2001) 年 7 月に設立され、(東京都の選挙管理委員会を窓口) に総務省に届け出ている政治団体です。
- ・コンサルティングエンジニアの社会的・経済的地位の向上を目指しています。
- ・我々建設産業分野のコンサルティングエンジニアに理解ある政治家を職域代表として、現在、佐藤信秋、足立敏之両参議院議員を支援しています。

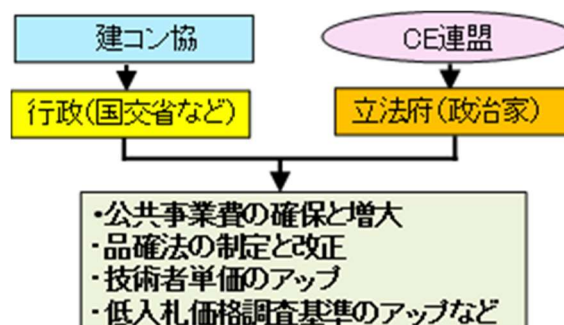
### (2) CE 連盟の組織と会員

- ・CE 連盟は、会員による活動と会費によって運営しています。
- ・会員は個人であって、企業は会員にはなれません。
- ・会員は会費、一口 5 千円以上払えば誰でもなれます。
- ・連盟は本部と 9 支部から組織しています。

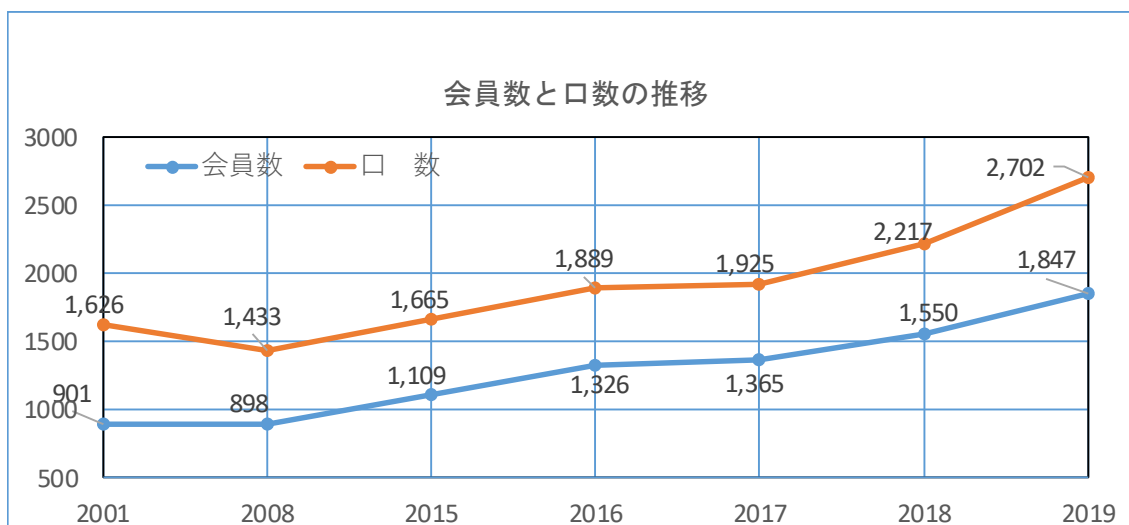


### (3) 建設コンサルタンツ協会 (建コン協) と CE 連盟との違い

- ・建コン協は、コンサルタント企業が会員で、要望や提案などは行政、すなわち国交省、地方自治体の関係部署へ働きかけます。
- ・CE 連盟は、各個人が会員で、要望などは立法府、すなわち政治家へ働きかけます。
- ・政治家の主な仕事は立法、即ち法律の制定で CE の健全な発展を目指す法律の制定などです。
- ・建コン協と CE 連盟は連携して、次の図の 4 項目を目指しております。



- ・令和元（2019）年末の会員の状況は次のとおりで平成13（2001）年の連盟創立以来、最高です。



#### (4) CE 連盟の活動

- ・現在は佐藤信秋参議院議員と足立敏之参議院議員を支援しています。
- ・両先生による時局講演会、意見交換会を、昨年は東京都と大阪府で開催しています。
- ・その際などに両議員を始め政治家へ要望書を提出しています。
- ・また、政治活動の支援、選挙応援、政治献金などを行っています。
- ・会員の募集と会員への情報提供を行っています。

#### 佐藤候補が令和元年の参院選で高位当選

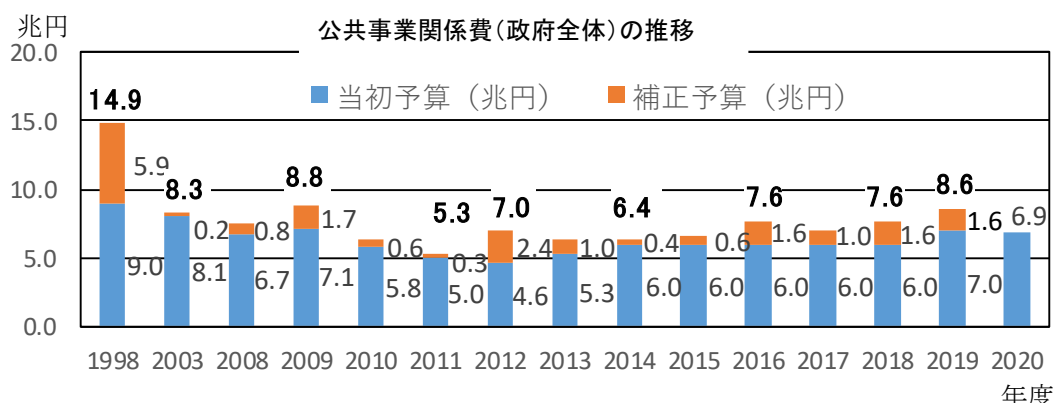
令和元年7月21日の参議院議員選挙投票開票において、佐藤候補は皆様のご支援によって、比例区自民党当選者のうち特定枠の2名を除いて17名中の5位という高位で当選しました。ご支援に感謝するとともに、佐藤議員の活躍に大いに期待するところです。

## (5) 議員への働きかけによる成果

以下の4つは両議員への働きかけによる成果です。

### 1) 公共事業費の確保

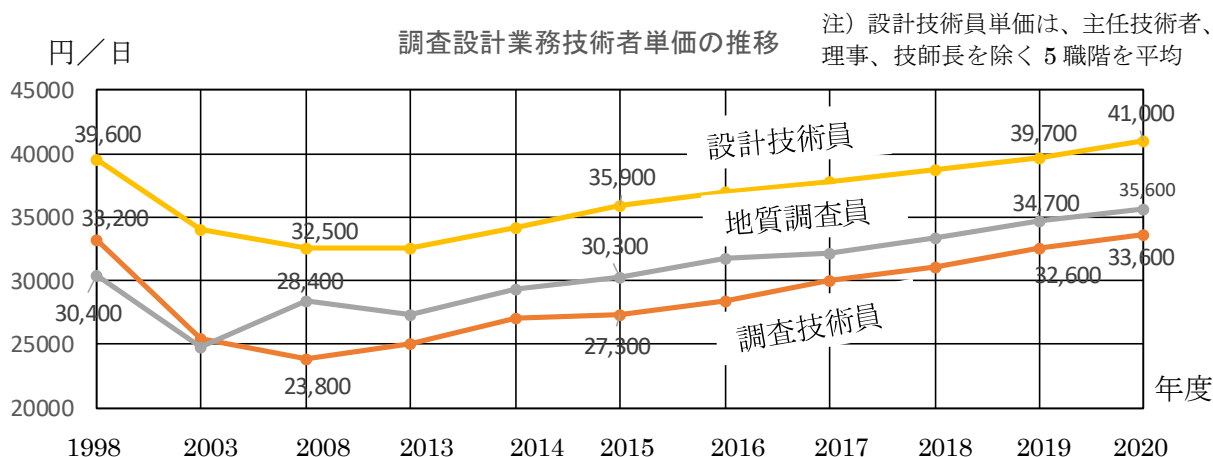
- ・平成25(2013)年度以降公共事業費の削減に歯止めがかかり、微増しています。
- ・令和2年度までの3年間は国土強靱化3か年緊急対策によって増加の予定です。公共事業費(政府全体)の推移は次の図のとおりです。



### 2) 品確法(公共工事の品質確保の促進に関する法律)の施行、改正

- ・平成17年4月に品確法が施行され、品質確保のための基本理念、基本方針と発注者、受注者の責務が明記されました。平成26年6月に改正されましたが、佐藤議員らが中心となって、議員立法として全会一致で可決成立した法律です。
- ・品確法改正のメインテーマは、「受注者の適正利潤の確保が発注者の責務であること」「労働者の殊遇改善、環境改善が経営者の責務であること」と「入札参加者の技術的能力を審査する」ことなどです。
- ・品確法の改正から5年経った令和元(2019)年6月14日に2回目の改正がなされ公布、施行され、『調査等』として「測量業務、地質調査業務、設計業務」が明文化され、「公共工事」において「工事」と「調査等」が同等の扱いになりました。
- ・また、第21条に新たに明示された文言とその基本方針によって、CM方式等の活用が期待されるようになりました。これらも佐藤、足立両議員の強力な働きかけによるものです。

### 3) 調査設計業務技術者単価のアップ



#### 4) 低入札価格調査基準（土木コンサル）の引き上げ

- ・低入札価格調査基準は、佐藤信秋議員の強力な働きかけで平成 19 年に導入したものです。
- ・調査基準価格の標準的比率が年々上昇しており、これも両議員の尽力によるものです。
- ・国土交通省から平成 31（2019）年 3 月 26 日に測量・地質調査業務については低入札価格調査基準の 4 月 1 日以降の引き上げが発表されました。土木コンサル業務については残念ながら引き上げがありませんでした。

#### (6) 佐藤議員、足立議員の活動を応援しよう！

- ・皆さんに佐藤議員、足立議員の活動をよく知って頂くため、両議員の後援会への入会をお勧めします。

■佐藤のぶあき議員 HP : <http://www.sato-nobuaki.jp>

佐藤のぶあきを後援する会「国土再生クラブ」

〒102-0072 東京都千代田区飯田橋 1-4-2 九段ウィズビル 2 階

Tel 03-3262-6635

■足立としゆき議員 HP : <http://www.adachi-toshiyuki.jp>

足立としゆきを後援する会「建設ゆめクラブ」

〒102-0072 東京都千代田区飯田橋 1-4-1 九段ウィズビル 5 階

Tel 03-6256-8336 Fax 03-6256-8337

- ・ホームページを開くと、それぞれクラブへの入会が案内されます。後援会に入会すると両議員から適宜活動の状況が配信されます。

#### (7) CE 連盟への入会

- ・コンサルティングエンジニア連盟には、どなたでもいつでも入会できます。
- ・CE 連盟の入会申込書は「CE 連盟」のホームページから入手できます。

<http://consulting-engineer-renmei.jp/index.html>

右の QR コードを専用アプリで読み込むと「CE 連盟」

のホームページに入れます。また、各種検索画面から「コ

ンサルティングエンジニア連盟」と入力することでホームページを検索できます。

- ・入会される方は「入会申込書および会費納入書」に所定の事項を記載の上、連盟宛メールに添付または FAX で送付してください。データ整理の効率化のため、できるだけメールに添付してお送りいただくと助かります。
- ・同時に 1 口 5,000 円、1 口以上を入会申込書の「振込先」まで振込みをお願いします。
- ・お手数をおかけしますが、毎年申込み、会費の納入が必要です。
- ・会社役員の方は、相応の口数をお願いします。

